

Y y



Trylle-Ylva

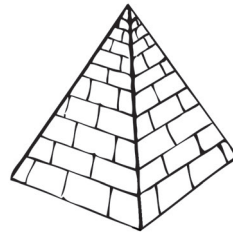
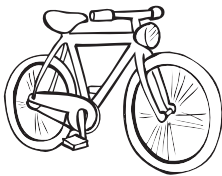
- 1 Sei lyden til bokstavane.

y ø d u j b i f m e p l k t h å
s n r o v g a

- 2 Les orda.

sy by fy ny kry syr dyr lys fly lyn
nype smør bøker grøn hatt fram stav

- 3 Set strek frå bilete til riktig ord.



tryll|e syk|kel para|ply pyra|mi|de

- 4 Les setningane.

Ylva har hatt.

Ylva har stav.

Ho tryller fram lys og fly.

Ho tryller fram lyn og dyr.

Ylva roper ky-ke-li-ky.