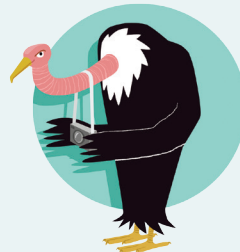


## Språklege bilete



## SAMANLIKNING

- Du bruker ordet «som» eller «lik» for å seie korleis noko er eller ser ut.
- Gir ei tydelegare oppleving av det du beskriv.
- Gode samanlikningar får lesaren til å sjå ting på ein ny måte.
- Unngå oppbrukte samanlikningar (kvit som snø)  
Eksempel: *Svolten som ein okse.*



## METAFOR

- Du overfører eit ord frå ein opphavleg samanheng til ein ny samanheng.
- Ei samanlikning utan samanlikningsorda «som» eller «lik».
- Eit sterkare språkleg bilete enn samanlikninga.  
Eksempel: *Fotografane var gribbar.*



## BESJELING

- Du gir ting menneskelege eigenskapar, for eksempel kjensler og tankar.
- Tinga får sjel.
- Gjeld konkrete ting.  
Eksempel: *Postkassa blei trist.*



## PERSONIFIKASJON

- Du overfører menneskelege eigenskapar til abstrakte ting.
- Det får dei abstrakte omgrepa til å oppføre seg som menneske.
- Gjeld abstrakte ting.  
Eksempel: *Tida går.*